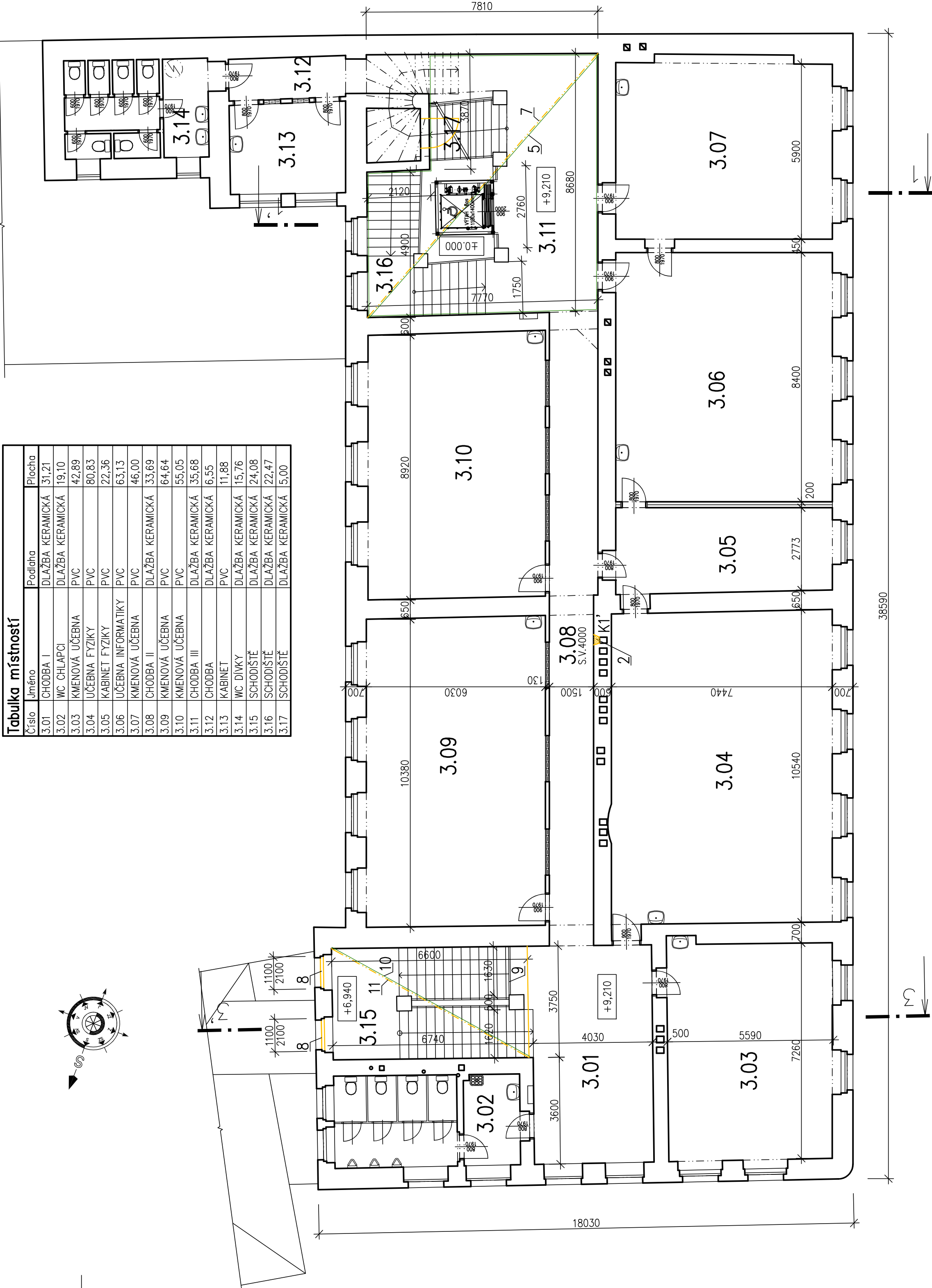


Tabulka místností		
Číslo	Jméno	Plocha
3.01	CHODBA I	DLAŽBA KERAMICKÁ 31,21
3.02	WC CHLAPCI	DLAŽBA KERAMICKÁ 19,10
3.03	KMENOVÁ UČEBNA	PVC 42,89
3.04	UČEBNA FYZIKY	PVC 80,83
3.05	KABINET FYZIKY	PVC 22,36
3.06	UČEBNA INFORMATIKY	PVC 63,13
3.07	KMENOVÁ UČEBNA	PVC 46,00
3.08	CHODBA II	DLAŽBA KERAMICKÁ 33,69
3.09	KMENOVÁ UČEBNA	PVC 64,64
3.10	KMENOVÁ UČEBNA	PVC 55,05
3.11	CHODBA III	DLAŽBA KERAMICKÁ 35,68
3.12	CHODBA	DLAŽBA KERAMICKÁ 6,55
3.13	KABINET	PVC 11,88
3.14	WC DÍVKY	DLAŽBA KERAMICKÁ 15,76
3.15	SCHODIŠTĚ	DLAŽBA KERAMICKÁ 24,08
3.16	SCHODIŠTĚ	DLAŽBA KERAMICKÁ 22,47
3.17	SCHODIŠTĚ	DLAŽBA KERAMICKÁ 5,00



POZNÁMKY:

- PRŮRAZ DO STÁVAJÍCÍHO KOMÍNA, ZDIVO TL. 150mm Z CP, 3x OTVOR V KAŽDÉM PODLAŽÍ VE STÁVAJÍCÍM ZDIVU PROBOURAT MONTÁŽNÍ OTVORY PRO KANALIZACI – 3x OTVOR 0,5x0,3m
- PO DOBU STAVEBNÍCH ÚPRAV STROPU A VÝTAHOVÉHO PROSTORU V PODKROVÍ VYSTAVĚT NA CELOU VÝŠKU SCHODIŠTĚ LEŠENÍ (VÝŠKA HORNÍ PODLAHY +11,00m), VE 3.NP VYTVOŘIT PLNOU PODLAHU V CELEM PROSTORU SCHODIŠTĚ A CHODBY, PODLAŽKY PŘEKRÝT OCHRANNOU FÓLIÍ LEŠENÍ Z VNĚJŠÍKU CHRÁNIT PROTI NEOPRAVNĚNÉMU VSTUPU OCHRANNOU SÍTI
- NEOBSAZENO
- STÁVAJÍCÍ PRKENNÉ PODBITÍ STROPU TL. 24mm S VÁPENNOU OMÍTKOU DEMONTOVAT PROVĚST PO ROZEBRÁNÍ PODLAHY PŮDY NAD SCHODIŠTĚM PROSTOREM ROZEBRAT TAKÉ STROPNÍ TRÁMY A RAKOSNÍKY
- STÁVAJÍCÍ DŘEVĚNÉ ZDVOJENÉ OKNO VYBOURAT A VYSKLÍT – K LIKVIDACI VČETNĚ OPLECHOVÁNÍ
- STÁVAJÍCÍ LITINOVÉ ZÁBRADLÍ S PŘEVÝNÝM MADLEM DEMONTOVAT – K LIKVIDACI (cca 15kg)
- PO DOBU STAVEBNÍCH ÚPRAV STROPU VYSTAVĚT NAD SCHODIŠTĚM LEŠENÍ S PLNOU PODLAHOU NAD CELÝM PROSTOREM, PODLAHU PŘEKRÝT OCHRANNOU FÓLIÍ
- STÁVAJÍCÍ PRKENNÉ PODBITÍ STROPU TL. 24mm S VÁPENNOU OMÍTKOU DEMONTOVAT PROVĚST PO ROZEBRÁNÍ PODLAHY PŮDY NAD SCHODIŠTĚM PROSTOREM ROZEBRAT TAKÉ STROPNÍ TRÁMY
- V OBJEKTU NUTNO ZAJISTIT ZABRÁNĚNÍ VSTUPU NEPOVOLANÝM OSOBÁM DO PROSTORU STAVBY – PODLAHY V PROSTORÁCH DOTČENÝCH STAVBOU KRYT OCHRANNOU GEOTEXTILIÍ (MIN. 300g/m²) – BĚHEM BOURACÍCH PRACÍ ZABRÁNIT ŠÍŘENÍ PRACHU KRYTÍM VSTUPŮ A PRŮCHODŮ FÓLIÍ

LEGENDA:

- STÁVAJÍCÍ CHELNÉ ZDIVO
- BOURACÍ PRÁCE

Výškový systém místní		
PROJEKTANT	VYPRACOVAL	KONTROLOVAL
INVESTOR: Město Chrudim, Resselovo náměstí 77, 537 16 Chrudim IČO: 00270211		
MÍSTO STAVBY: ZŠ Husova 9, Chrudim		
ZŠ HUSOVA 9, CHRUDIM – ZAJIŠTĚNÍ BEZBARIÉROVOSTI ŠKOLY A PŮDNÍ VESTAVBA ODBORNÝCH UČEBEN		
D.1 Dokumentace stavebního objektu D.1.1 Architektonicko–stavební řešení		
FORMÁT		6 A4
DATA		7.2017
ÚČEL		DPS
MĚŘÍTKO		1:100
Č. ZAKÁZKY		1272/02/2017
ZMĚNA		1–2021
ČÍSLO KOPIE		
ČÁST DOK.		ČÍSLO VÝKRESU
PŮDORYS 3.np – STÁVAJÍCÍ STAV		105